

Perguntas frequentes Suportes de tubos I-Rod®

P: “Qual é a diferença entre um suporte de tubo I-Rod e um Nu-Bolt?”

R: O I-Rod termoplástico é uma haste branca em formato meia cana que utilizamos para todos os tipos de suportes de tubo, e é por isso que chamamos a marca de I-Rod. Uma montagem Nu-Bolt é simplesmente uma forma de um suporte de tubo I-Rod. O Nu-Bolt é uma peça de I-Rod ajustada em um parafuso U revestido com 4 porcas.



P: “O I-Rod é feito de Teflon®?”

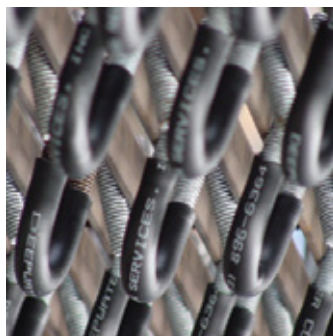
R: Não. O I-Rod é um material termoplástico de alto impacto. Teflon e Delrin são comumente usados para tentar copiar o I-Rod, mas ambos falham, causando corrosão perigosa da tubulação. O Teflon não funciona bem devido à sua falta de resistência à compressão.



Falha impostores I-Rod

P: “O material de um Nu-Bolt é neoprene?”

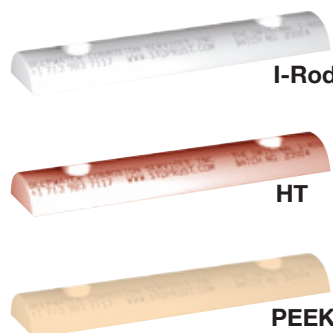
R: Não. Ele é um material poleofina reticulada, contrátil ao calor. O neoprene teria de ser vulcanizado para aderir ao parafuso U. Como resultado, ele deformaria demais e causaria problemas com retenção de umidade. O fato de ser contrátil ao calor é para minimizar os danos ao revestimento do tubo durante a instalação.



Polyshrink aplicada a NuBolt

P: “Qual é a temperatura máxima da tubulação em que posso usar o I-Rod?”

R: Normalmente, em temperaturas acima de 90°C (194°F), a corrosão de frestas não é um problema porque a água simplesmente evapora; portanto, essa é nossa temperatura máxima recomendada para serviço contínuo. No entanto, o material terá bom desempenho até 120°C (250°F), mas pode apresentar leve deformação na área de contato. Há uma versão de



I-Rod está disponível em três materiais

I-Rod para alta temperatura disponível para calor extremo. Entre em contato conosco se tiver dúvidas sobre esse material HT.

P: “O I-Rod cria um ponto de elevação por estresse no tubo?”

R: Não se a tubulação estiver corretamente suportada em seu comprimento. Se houver arqueamento notável entre pontos de suporte, o tubo sofre excesso de estresse e está suportado inadequadamente. Observação: O I-Rod tem sido utilizado em centenas de milhares de suportes de tubos há mais de 20 anos e nunca vimos nenhum problema.



Não há nenhum problema com o bem apoiados tubos.

P: “Como eu sei que estou comprando o I-Rod e não uma cópia de qualidade inferior?”

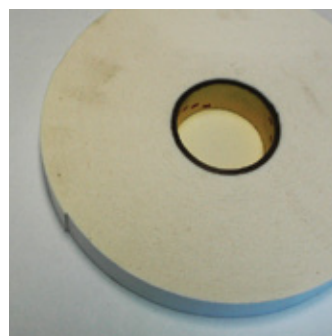
R: Cada remessa de I-Rod é rastreável e é enviada com certificado de autenticidade. Todo I-Rod tem marca distinta.



Todos I-Rod autêntico é distintamente marcado.

P: “Como posso fixar o I-Rod à viga? Há uma cola epóxi que eu possa usar?”

R: Nossa fita dupla face funciona bem para fixação inicial. Caso contrário, ele deve ser fixado mecanicamente à viga. Não recomendamos nenhum tipo de adesivo ou selante.



Fita dupla face vai realizar até parafusos estão apertados.

P: “O que é um I-Rod Clip?”

R: I-Rod Clip é usado para alinhar suportes tipo braçadeira e braçadeiras Grinnell. Feito do mesmo material termoplástico do I-Rod, ele é projetado para evitar corrosão por frestas em suportes com peso mais substancial. Está disponível em tamanhos para adaptar-se às braçadeiras padrão Grinnell e alojamentos de tubos e também pode ser personalizado ou pré-instalado em braçadeiras Grinnell.



Uma instalação iClip para uma braçadeira Grinnell