

RetroLink™

浅水区专用阴极防蚀保护阳极串

在2009年，有超过200多个固定式结构在阴极防腐保护改造工程中投入使用了RetroLink。

RetroLink是极具成本效益的阴极防腐保护改造系统，由直接浇铸在重型钢丝绳上的3到15个铝阳极组成。RetroLink通过机械和电气方式安装在水线上，以便将阳极串悬吊在海水中，其中至少两个阳极在泥中拖动。通常由小型船舶执行安装工作，不需要潜水员。RetroLink可以用于在85英尺水位以上的任何结构。

稳定可靠

RetroLink系统不仅容易安装，也具有令人惊叹的坚固耐用性。RetroLink能够耐受2级飓风，并且在4级风暴后仍可照常工作。2009年，两家运营商在飓风过后检查时发现他们的工程中有95%的RetroLink在经历Gustav、Ike、Humberto、Rita和Katrina飓风肆虐后仍在正常工作。RetroLink阴极防蚀保护系统性能极其可靠且安装费用最低，适合于离岸、近岸或海上结构。

用途广泛

RetroLink设计悬挂在结构上焊接或栓接的支架上。连接且悬吊阳极串时，阳极浸入海水中。其中两个阳极在海底拖动，从而削弱海水流动作用并确保阳极串不会卷绕在结构周围。RetroLink可以从各种水平或垂直构件悬挂而下，如有必要，还可安装在海底。

可在现场调节

钢丝绳芯通过阳极系统提供导电性和良好的机械支撑性能。阳极串至多包含十五个阳极段，可按具体要求切割（通常在现场进行）和部署，提供切实有效的阴极防蚀保护。如果将更多阳极留在泥中，系统寿命可以延长至近十年。链节可以存放在船舶上并视需要切割和安装，特别是在飓风后检查时。

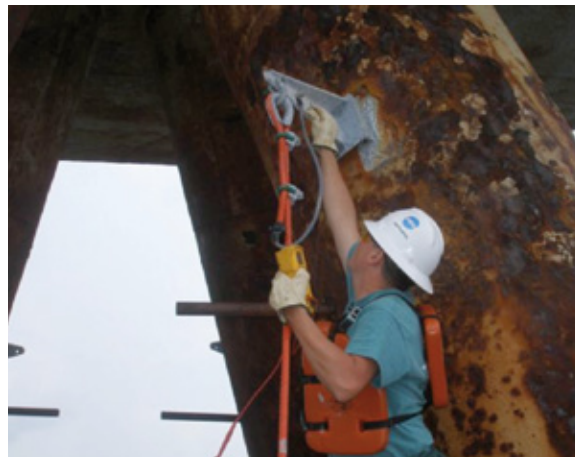
焊接式或夹合式支架

焊接式甲板悬吊组件可以连接水平或垂直构件。隔离器可以帮助链节保护海上隔水导管。可以使用改良型的悬挂键将链节安装在海底。另有新款的夹合式支架供应，与I-Clip搭配使用可防止缝隙腐蚀。

耐受飓风侵袭

截止2009年1月，Deepwater已有668套RetroLink系统安装于墨西哥湾的112处结构上。自Gustav飓风后，上述结构中已有12处经过CP读数检查。其中十一处仍受到阴极防蚀保护，另一处读数较低。

更多信息请访问 www.stoprust.com



RetroLink
RetroLink系统可耐用5年，可更换，且安装只需1.5小时。



夹合式支架
使用中的RetroLink及夹合式支架。



牺牲阳极
RetroLink采用这种设计使得阳极材料直接浇铸在钢丝绳上。