

### RetroLink™

## Catena di anodi di protezione catodica per bassi fondali

### Nel periodo 2009-10, RetroLink è stata utilizzata per reinstallare la protezione catodica su oltre 200 strutture fisse.

RetroLink è un sistema retrofit di protezione catodica economicamente conveniente composto da 3-15 anodi di alluminio fusi direttamente in un cavo metallico per elevati carichi di lavoro. Il RetroLink si applica meccanicamente ed elettricamente sopra la linea di galleggiamento, consentendo alla catena di essere sospesa in acqua di mare con almeno due anodi draganti nel fango. L'installazione è spesso eseguita da una piccola imbarcazione senza l'impiego di subacquei. RetroLink è utilizzabile per ogni struttura situata a meno di 85 piedi (circa 26 metri) d'acqua.

#### Affidabile

Oltre alla sua facilità di installazione, il sistema RetroLink è incredibilmente robusto. RetroLink può resistere saldamente a uragani di categoria 2 e spesso resta operativo dopo tempeste di categoria 4. Due operatori che eseguivano ispezioni dopo un uragano nel 2009 hanno scoperto che il 95% dei loro RetroLink erano ancora in funzione dopo il passaggio degli uragani Gustav, Ike, Humberto, Rita e Katrina. RetroLink costituisce una protezione catodica straordinariamente affidabile, con spese minime di installazione per strutture offshore, inshore e marine.

#### Estremamente versatile

RetroLink è progettato per essere sospeso su un supporto saldato o imbullonato alla struttura. Quando la catena è attaccata, resta sospesa con gli anodi sommersi. Con due anodi che scendono sul fondo, i movimenti del mare sono attenuati e la catena non si avvolgerà alla struttura. RetroLink può essere agganciato a qualsiasi componente orizzontale o verticale e, se occorre, può essere agganciato sotto il mare.

#### Regolabile in loco

La parte interna del cavo metallico fornisce la conduttività elettrica attraverso un sistema di anodi e attraverso un solido supporto meccanico. Le catene hanno fino a quindici segmenti di anodi che possono essere tagliati in base alla lunghezza (spesso in loco) e disposti in modo da fornire la protezione catodica esattamente dove serve. Se è posato altro materiale anodico nel fango, il sistema può durare quasi dieci anni. Gli elementi della catena possono essere depositati nell'imbarcazione, tagliati secondo la lunghezza e installati nel modo necessario, specialmente durante le ispezioni successive a uragani.

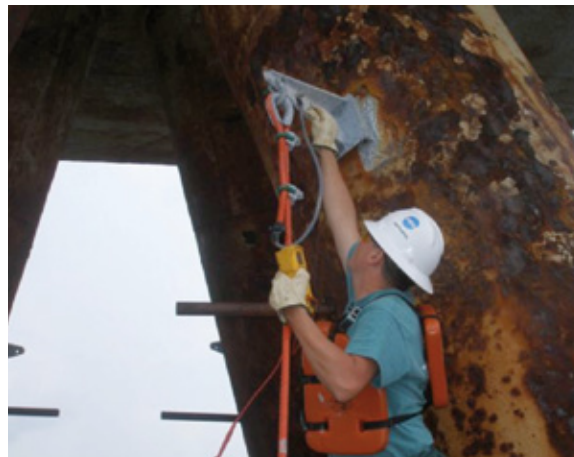
#### Supporto saldato o fissato a morsa

Il gruppo saldato di sospensioni sopra la linea di galleggiamento può essere applicato a componenti orizzontali o verticali. L'isolatore può essere dotato di elementi di catena per proteggere le colonne montanti offshore. Gli elementi della catena possono essere fissati sotto il mare utilizzando un dispositivo per appendere modificato. È anche disponibile un nuovo supporto a morsa, corredato dalle I-Clip per prevenire la corrosione da fessure.

#### Resistente agli uragani

A gennaio 2009, Deepwater ha registrato 668 RetroLink installati in 112 strutture nel Golfo del Messico. Dopo l'uragano Gustav, è stata effettuata l'ispezione su dodici di essi in relazione ai valori CP. Undici risultavano ancora protetti, mentre uno forniva valori bassi.

Per maggiori informazioni: [www.stoprust.com](http://www.stoprust.com)



**RetroLink**

RetroLink è un sistema resistente 5 anni sostituibile e installabile in un'ora e mezza.



**Distanziatore a morsa**

RetroLink in situ con un distanziatore applicato a morsa.



**Anodi sacrificali**

RetroLink è progettato in modo che il materiale anodico sia fuso direttamente nel cavo metallico.