

RetroLink™

Cadeia de ânodos de proteção catódica para águas rasas

Em 2009-10, o RetroLink foi usado como adaptador a de proteção catódica em mais de 200 estruturas fixas.

O RetroLink é um sistema de adaptação de proteção catódica econômico que consiste em 3 a 15 ânodos de alumínio fundidos diretamente em um cabo de aço de alta resistência. O RetroLink se fixa mecânica e eletricamente acima da linha de água, permitindo que a linha fique pendurada na água do mar com pelo menos dois ânodos arrastando na lama. A instalação é quase sempre realizada a partir de uma pequena embarcação sem o uso de mergulhadores. O RetroLink pode ser usado para qualquer estrutura em menos de 26 m (85 pés) de água.

Confiável

Além de ser fácil de instalar, o sistema RetroLink é extremamente robusto. O RetroLink é capaz de resistir consistentemente a furacões de categoria 2 e frequentemente permanece em serviço após tempestades de categoria 4. Dois operadores realizando inspeções após um furacão em 2009 perceberam que 95% dos RetroLinks ainda estavam funcionando após os furacões Gustav, Ike, Humberto, Rita e Katrina. O RetroLink é uma proteção catódica excepcionalmente confiável e que gera gastos mínimos de instalação para estruturas offshore, em terra ou marítimas.

Extremamente versátil

O RetroLink foi projetado para ficar pendurado em um suporte soldado ou aparafusado na estrutura. Quando a corda é fixada, fica pendurada com os ânodos submersos. Com dois ânodos se arrastando no fundo, os movimentos do mar são atenuados e a linha não se enrola na estrutura. O RetroLink pode ficar pendurado de qualquer membro horizontal ou vertical e pode ser fixado em baixo da água, se necessário.

Ajustável em campo

O núcleo do cabo de aço fornece condutividade elétrica através do sistema anódico, bem como um suporte mecânico sólido. As linhas têm até quinze segmentos de ânodo, o que pode ser cortado com o comprimento necessário (frequentemente em campo) e implementado para fornecer a proteção catódica exatamente onde ela é necessária. Se o material do ânodo adicional for colocado na lama, a vida útil do sistema pode ser estendida para quase 10 anos. Os elos podem ser armazenados no barco e cortados com o comprimento necessário e instalados conforme preciso, especialmente durante inspeções pós-furacões.

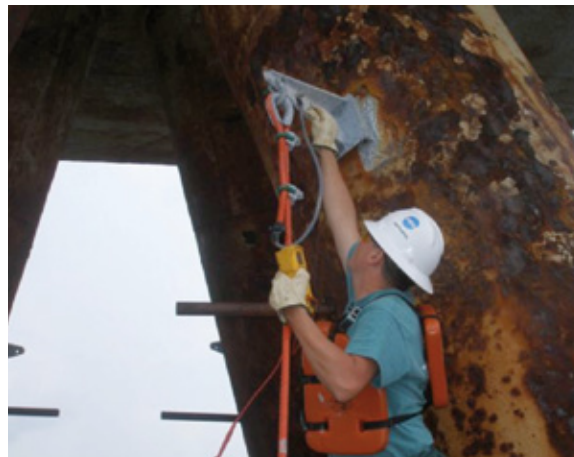
Suporte soldado ou com braçadeira

O conjunto soldado da suspensão da parte superior pode ser fixado nos membros horizontais ou verticais. O isolador pode ter elos para elevadores de proteção offshore. Os elos podem ser fixados embaixo da água usando-se um pendural modificado. Um novo suporte com braçadeira também está disponível, completo com I-Clips para impedir a corrosão por frestas.

Resistência a furacões

Desde janeiro de 2009, a Deepwater registrou 668 RetroLinks instalados em 112 estruturas no Golfo do México. Desde o furacão Gustav, 12 dessas estruturas foram inspecionadas quanto a indicações de CP. Onze ainda estão protegidas; uma está baixa.

Mais informações em www.stoprust.com



RetroLink

O RetroLink é um sistema durável substituível a cada 5 anos e instalado em uma hora e meia.



Folga da braçadeira

RetroLink na posição adequada com uma folga com braçadeira



Ânodos de sacrifício

O RetroLink é projetado de modo que o material do ânodo é fundido diretamente no cabo de aço.