

RetroLink™

Cadena de protección catódica para aguas poco profundas

En 2009-10, el RetroLink se usó para reacondicionar protección catódica en más de 200 estructuras fijas.

El RetroLink es un sistema de reacondicionamiento de protección catódica económico que consiste en tres a 15 ánodos de aluminio fundidos directamente sobre un cable de uso pesado. El RetroLink se fija mecánica y eléctricamente sobre el nivel del agua, lo cual permite que la cadena cuelgue en el agua salina con al menos dos ánodos arrastrándose en el fango. La instalación casi siempre se realiza desde una embarcación pequeña sin usar buzos. El RetroLink puede usarse para cualquier estructura en menos de 80 pies de agua.

Confiable

Además de ser fácil de instalar, el sistema RetroLink es increíblemente fuerte. El RetroLink es constantemente capaz de resistir huracanes categoría 2 y con frecuencia permanece en servicio después de tormentas categoría 4. Dos operadores que realizaron inspecciones posteriores a huracanes en 2009 encontraron que el 95% de sus RetroLink aún estaban funcionando después de los huracanes Gustavo, Ike, Humberto, Rita y Katrina. El RetroLink es una protección catódica excepcionalmente confiable con gastos mínimos de instalación para estructuras costa afuera, en tierra o marinas.

Sumamente versátil

El RetroLink está diseñado para colgarse desde un soporte soldado o atornillado a una estructura. Cuando se fija la cadena, ésta cuelga con los ánodos sumergidos. Con dos ánodos arrastrándose en el fondo, los movimientos marinos se atenúan y la cadena no se enreda en la estructura. El RetroLink puede colgarse desde cualquier miembro horizontal o vertical y puede fijarse debajo en el mar si es necesario.

Ajustable en el campo

El núcleo del cable proporciona conductividad eléctrica a través del sistema de ánodos, así como soporte mecánico. Las cadenas tienen hasta quince segmentos de ánodos, los cuales pueden cortarse a la longitud deseada (con frecuencia en el campo) y desplegarse para proporcionar protección catódica exactamente donde se necesite. Si se coloca material de ánodo adicional en el fango, la vida útil del sistema puede prolongarse a casi diez años. Los eslabones pueden almacenarse en la embarcación y cortarse a la longitud deseada según sea necesario, especialmente durante las inspecciones posteriores a huracanes.

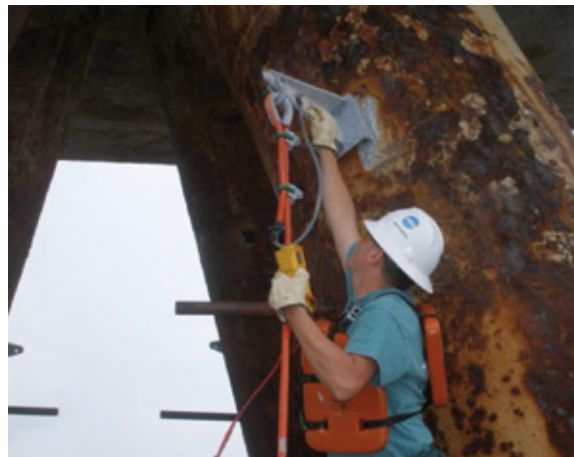
Soporte soldable o con abrazadera

El conjunto soldable de suspensión para cubierta superior puede fijarse en miembros horizontales o verticales. El aislador puede tener eslabones para proteger las tuberías ascendentes costa afuera. Los eslabones pueden fijarse debajo del mar usando un colgante modificado. También está disponible un nuevo soporte para fijarse con abrazadera, complementado con I-Clip para prevenir la corrosión de la hendidura.

Resistencia a huracanes

Hasta enero de 2009, Deepwater registró 668 RetroLink instalados en 112 estructuras en el Golfo de México. Desde el huracán Gustavo, se habían inspeccionado doce de esas estructuras para lecturas de protección catódica. Once estaban protegidas; una tenía baja protección.

Más información en www.stoprust.com



RetroLink

El RetroLink es un sistema reemplazable y durable de cinco años que se instala en una hora y media.



Saliente fija con abrazadera

RetroLink instalado con una saliente con abrazadera



Ánodos de sacrificio

El RetroLink está diseñado de tal forma que el material del ánodo se funde directamente sobre un cable.